

Interlocuteurs dans le changement

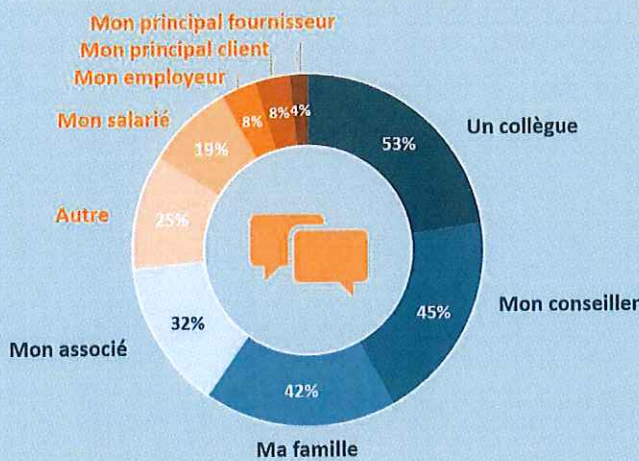
INTENTION

Si la volonté de changer est très personnelle, elle implique aussi souvent de se tourner vers autrui, pour partager, échanger voire coconstruire son projet.
Pour creuser une idée ou mettre en œuvre les changements, vers qui se tourne-t-on ?

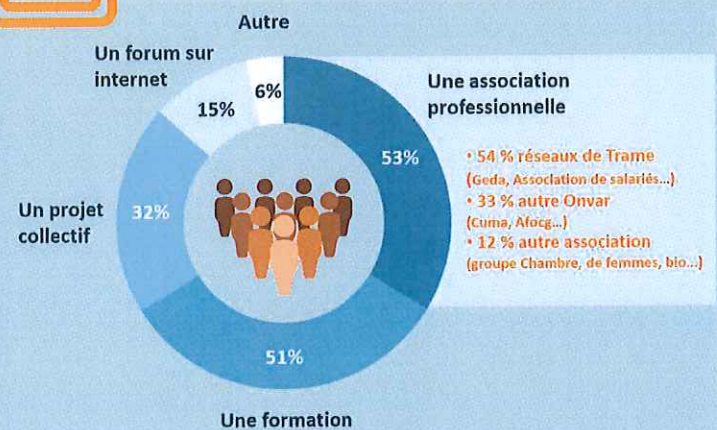


PRINCIPAUX RÉSULTATS

MES INTERLOCUTEURS PRIVILÉGIÉS



... AUSSI EN COLLECTIF



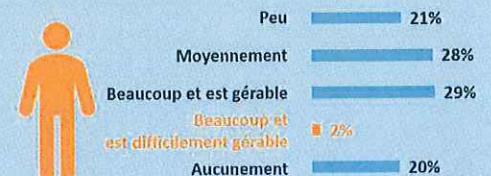
INFLUENCE DE L'AVIS D'UN TIERS



Agricultrice ou salariée, l'avis d'un tiers m'influence :



Agriculteur ou salarié, l'avis d'un tiers m'influence :



CE QUE NOUS DISENT CES RÉSULTATS

Face au changement, les conseillers sont des interlocuteurs aussi importants que les proches (collègues ou famille). La formation est au même titre que les associations professionnelles un lieu d'échange en collectif. Les tiers ont une influence sur les décisions; même si les femmes indiquent avoir plus de difficulté à gérer ces avis (13% vs 2% pour les hommes).

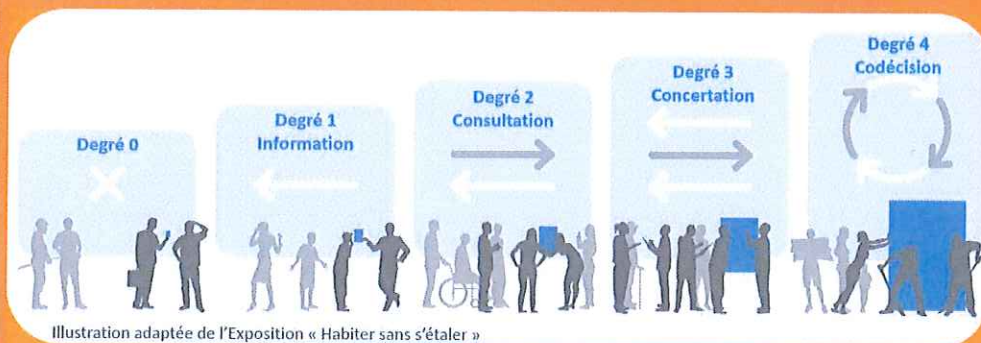
RÉACTIONS

« Pour mener à bien un changement, j'ai besoin de l'avis des autres : de ceux qui seront impliqués dans ce projet (associés, collègues, salariés, famille) et de personnes de confiance qu'il s'agisse de proches ou de professionnels (délégué régional, conseiller Chambre, comptable) ».

Dialogue dans le changement

INTENTION

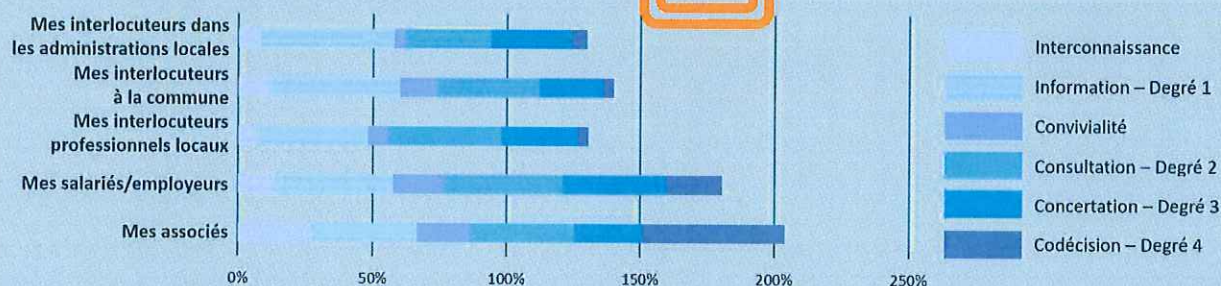
Se tourner vers différents interlocuteurs et envisager un changement avec eux, nécessite d'avoir un dialogue adapté. Quel degré de dialogue, avec quel interlocuteur, dans quelle situation ? Et en cas de difficulté, quel besoin d'accompagnement ?



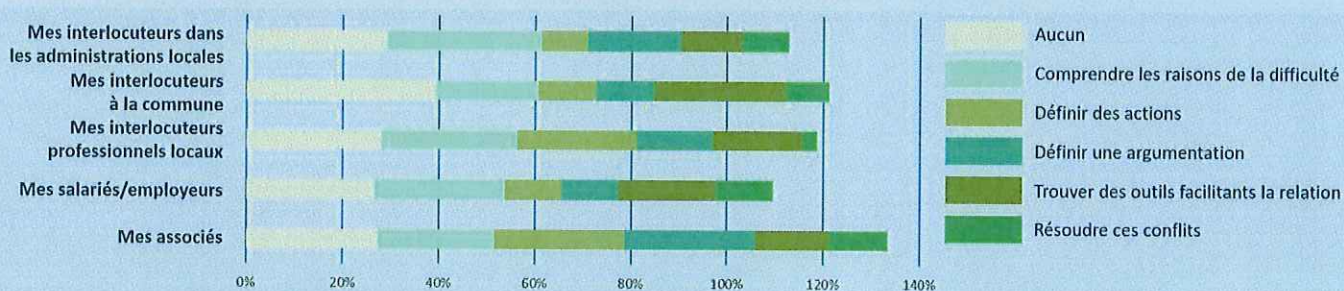
« Plus le processus de dialogue est développé, plus les parties prenantes participent à la décision ».

PRINCIPAUX RÉSULTATS

DEGRÉ DE DIALOGUE



RELATION DIFFICILE ET BESOIN D'ACCOMPAGNEMENT



CE QUE NOUS DISENT CES RÉSULTATS

La codécision est le privilège des personnes travaillant au sein de l'entreprise, tandis que l'information et la consultation sont largement utilisées. La concertation est moins pratiquée sauf entre employeur et salarié. Le besoin d'accompagnement par un tiers est exprimé surtout pour éclaircir la situation et s'outiller pour faciliter la relation, moins pour rétablir les relations.

RÉACTIONS

« Il y a un lien entre interconnaissance, convivialité et hauts degrés de dialogue (concertation et codécision): on implique davantage les gens avec qui on a tissé des relations de confiance. Clarifier ce qu'on va chercher chez chaque interlocuteur (savoir prendre un avis) est prioritaire ».